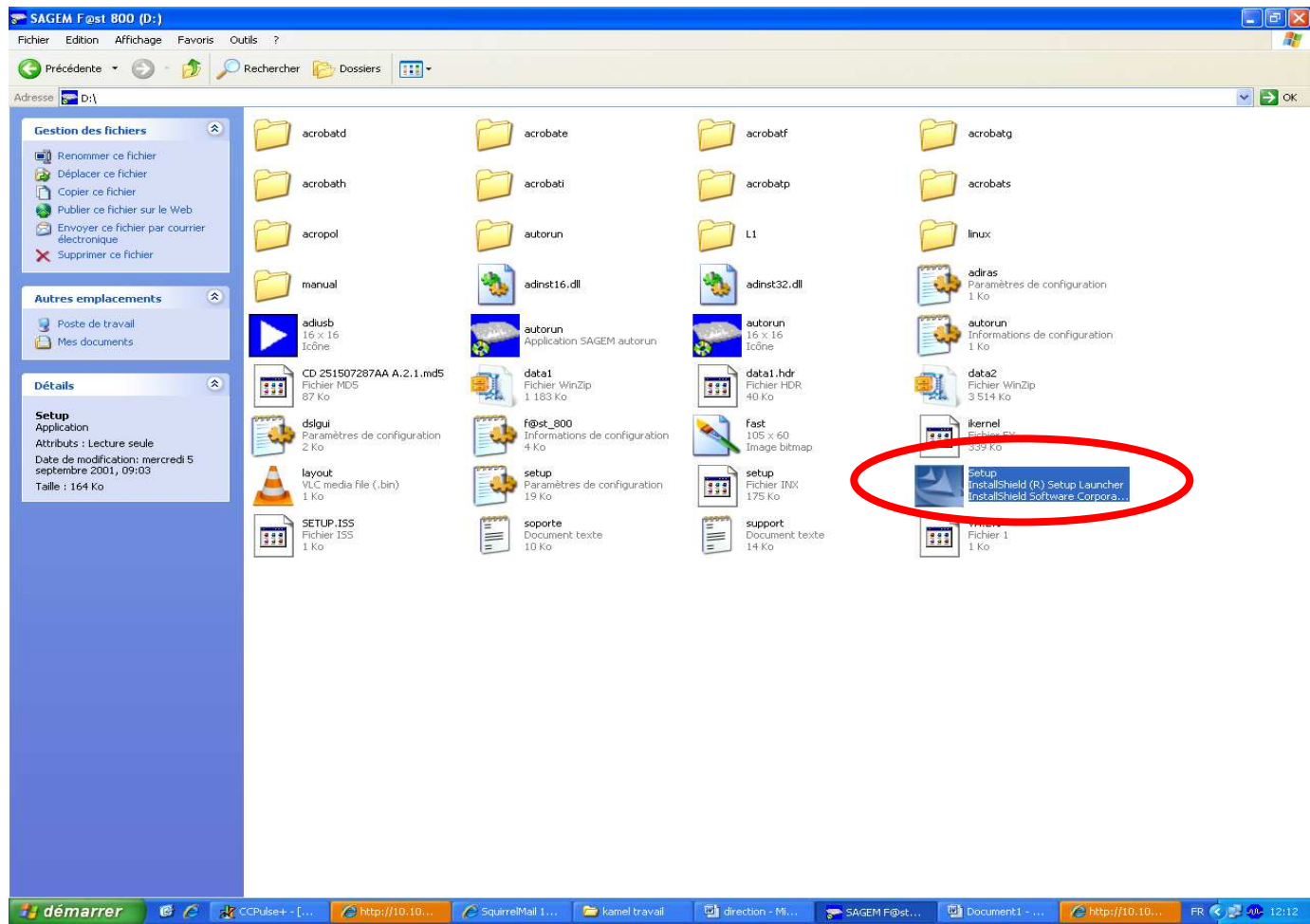
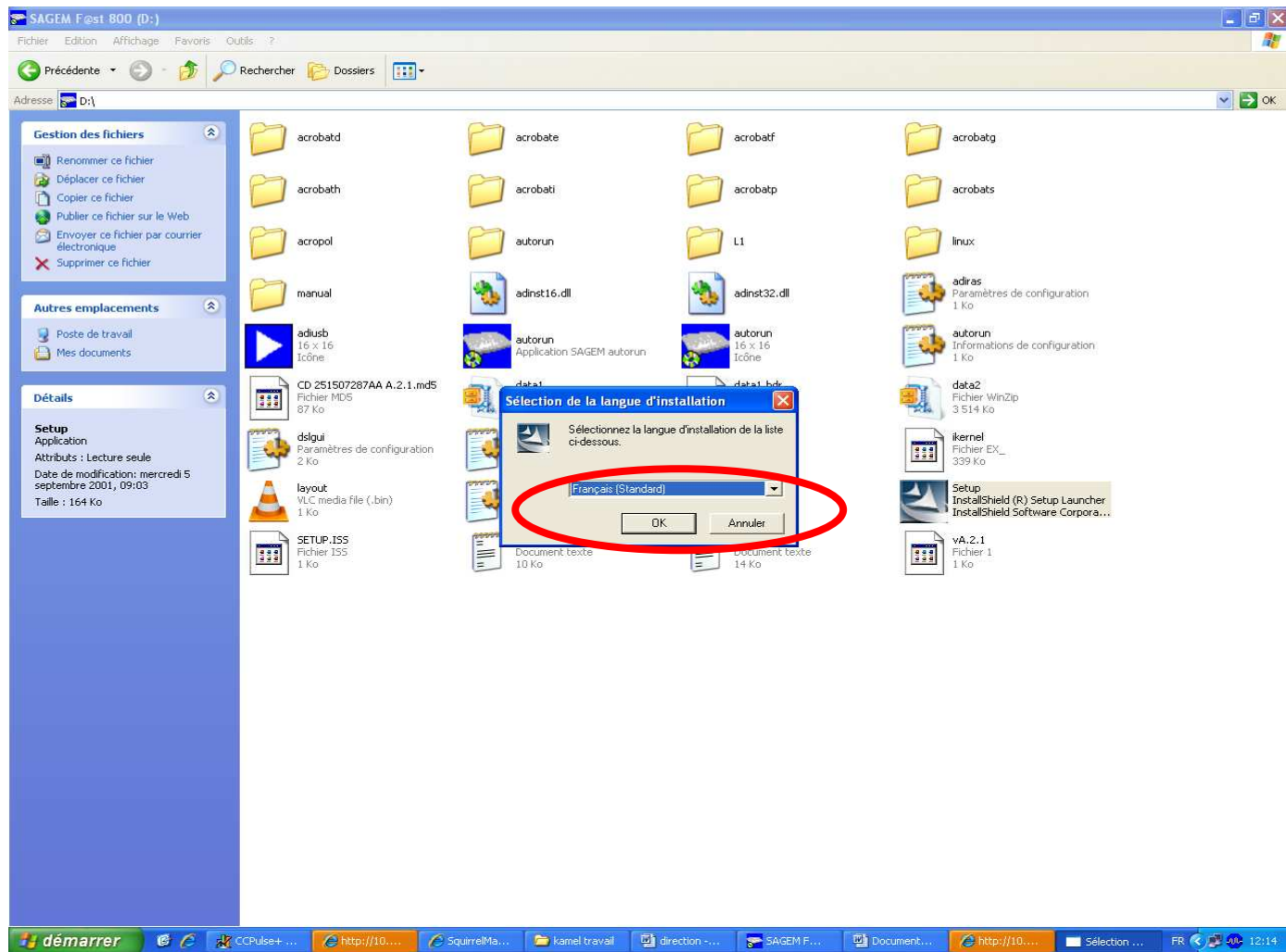


Double cliquez sur le cd



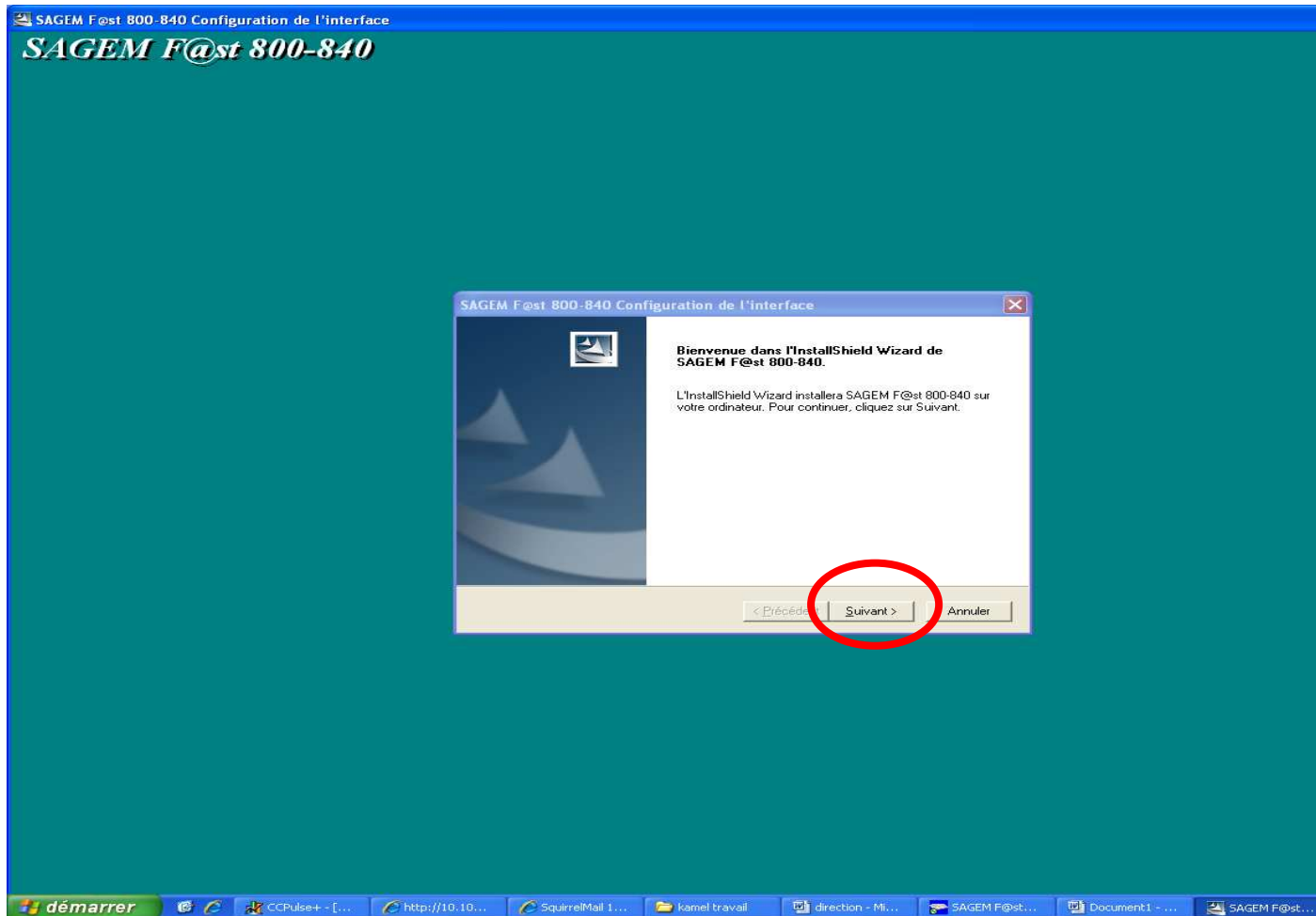
Double cliquez sur setup



Choisir la langue cliquer sur ok



L'installation démarre cliquez sur suivant



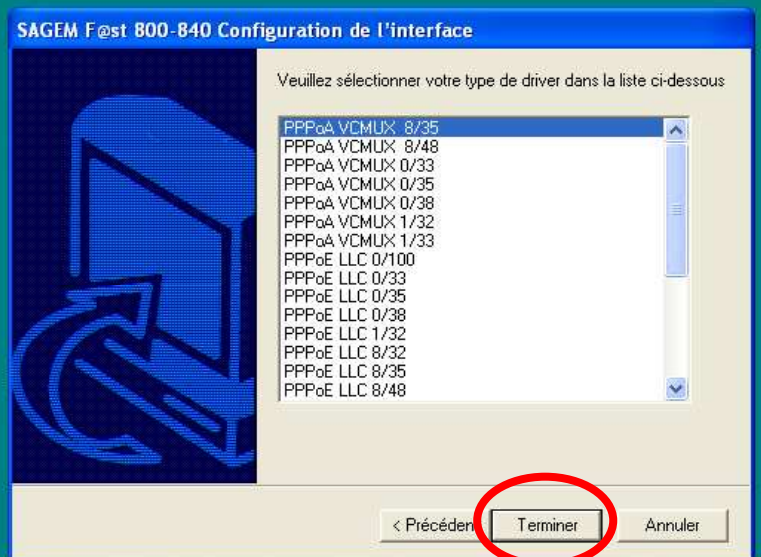
Sur cette page on doit choisir les paramètres exacts du fournisseur adsl

Pour Fawri on clique sur PPPoe LLC 0/38

Pour Easy on clique sur PPPoe LLC 0/35

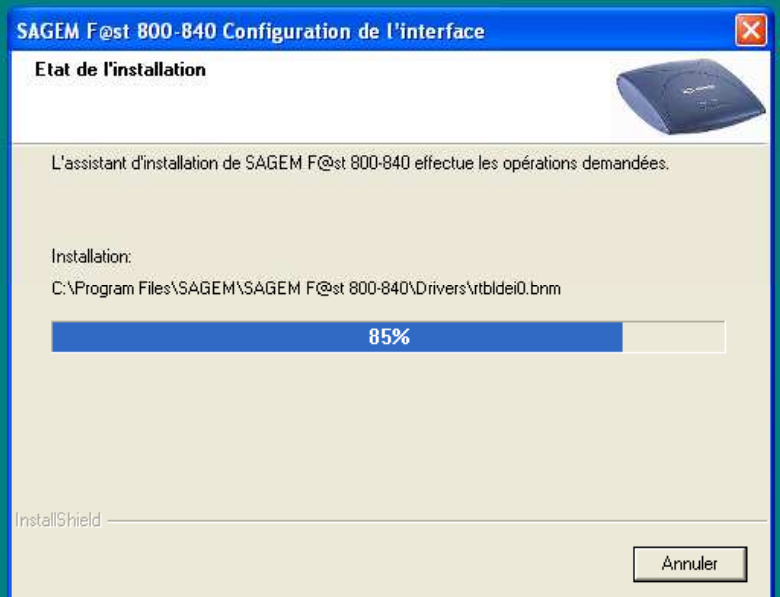
Pour Anis on clique sur PPPoe LLC 8/35 et on clique sur Terminer

SAGEM F@st 800-840



L'installation s'exécute

SAGEM F@st 800-840



On branche le modem USB

SAGEM F@st 800-840

Message de DSLMON



Veillez connecter votre modem SAG 800-840 à votre ordinateur avec le co Si votre modem est déjà connecté, dé puis rebranchez le cordon USB.

Cet écran se fermera automatiquement installation de votre modem.

OK

SAGEM F@

Etat de l'

L'assista

Installation:

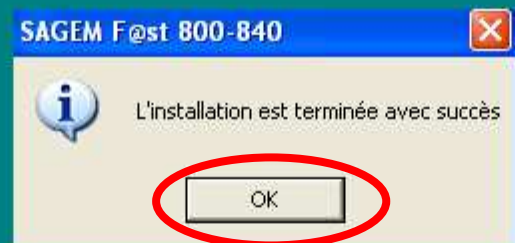
C:\Program Files\SAGEM\SAGEM F@st 800-840\Drivers\vt

85%

InstallShield

Une fois l'installation terminée un triangle rouge apparaît sur la barre des tache coins droit .

SAGEM F@st 800-840



Un raccourci est créé automatiquement sur le bureau. Double cliquez et insérez le nom d'utilisateur et le mot de passe puis cliquez sur numéroté

SAGEM F@st 800-840

Connexion à Internet ADSL



Nom d'utilisateur :

Mot de passe :

Enregistrer ce nom d'utilisateur et ce mot de passe pour les utilisateurs suivants :

Moi uniquement

Toute personne qui utilise cet ordinateur

Numéroter

Annuler

Propriétés

Aide